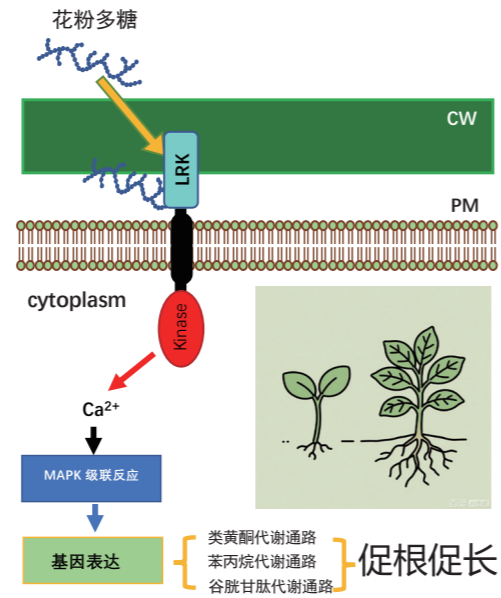


八大生物刺激素体系

生长改善类

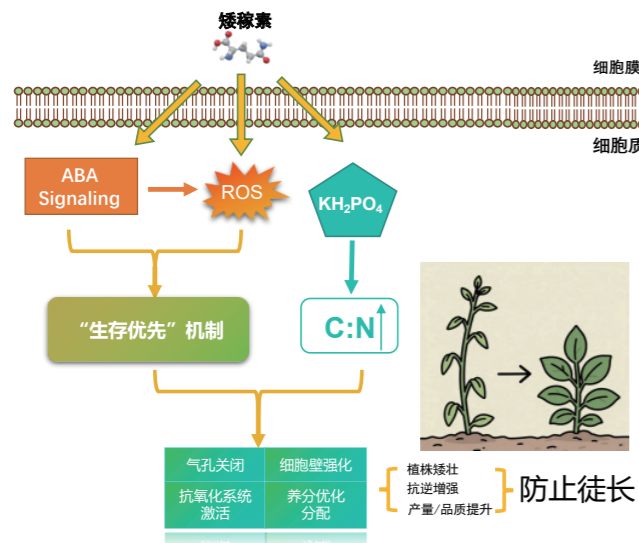
花粉多糖 - 促根促长，节肥增产

以花粉多糖生物刺激素为主要功能物质，同时富含多种植物源促进因子，系统调控作物苯丙烷、谷胱甘肽代谢通路，激发作物潜能，提升营养吸收利用效率，促进作物生根提苗，增加生物质累积；源于植物用于植物，效果更迅速、安全性更高、作物相容性更好，全生育期均可使用，减少对化肥的依赖，实现品质与产品双提升。



矮稼素 - 温和控旺，防止徒长，株型调控

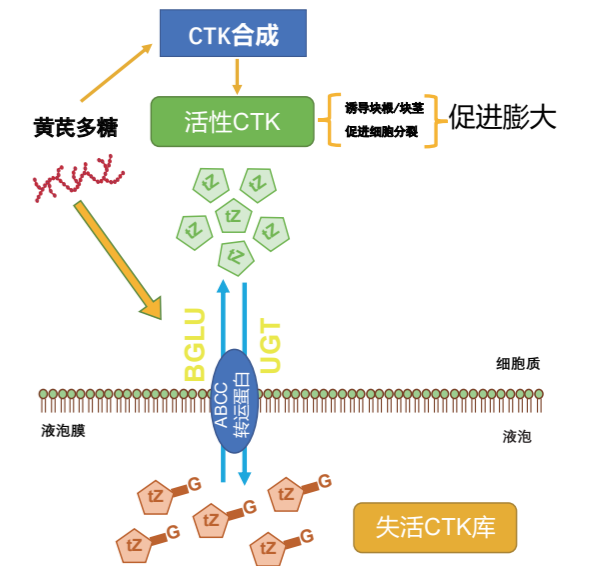
本品采用优质磷酸二氢钾与天然植物源刹车因子，基于“信号诱导-营养支撑”协同理论，激发作物自身潜能，实现从“被动抑制”到“主动健壮”的升级。天然刹车因子，温和调控作物内源激素平衡，引导作物从“徒长”转向“壮长”。磷酸二氢钾提供充沛磷钾营养，为信号转导和细胞加固提供能量和原料，使控旺效果更稳固。同时实现控旺、壮杆、增强光合、提升抗逆等多重目标。



品质与产量改善类

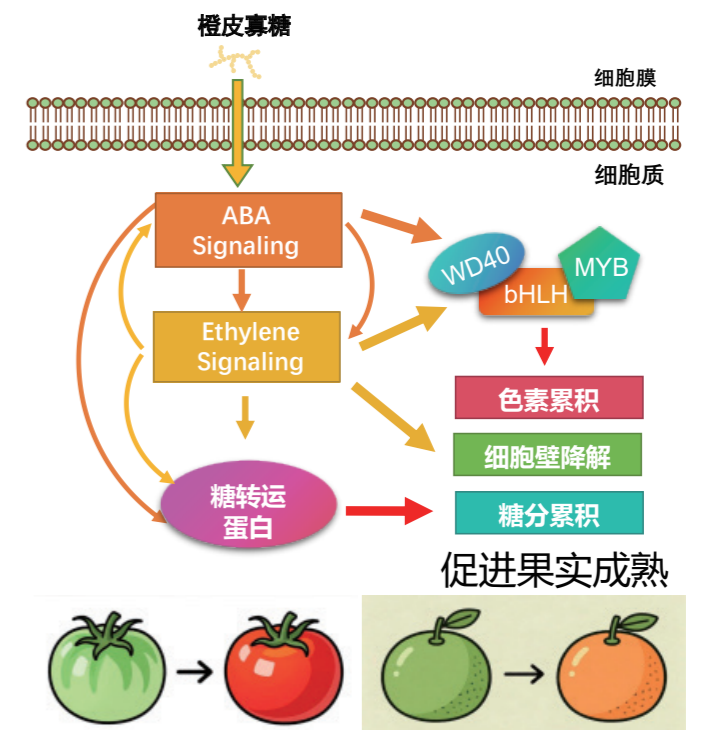
黄芪多糖 - 收获部位膨大增产

黄芪多糖提取自豆科黄芪属植物，富含多糖、黄酮、皂苷等多种生物活性成分，细胞增殖因子可促进分生组织细胞分裂增殖，调节作物“源-库”比例，改善营养生长与生殖生殖平衡，促进作物收获部位快速膨大和营养回流，促进干物质累积。黄芪多糖可广泛应用于马铃薯、山药、人参、麦冬等块根块茎作物，也可应用于番茄、葡萄、猕猴桃等水果作物，显著提高单果重量和产量提升。



橙皮寡糖 - 促花保果，转色增糖，品质提升

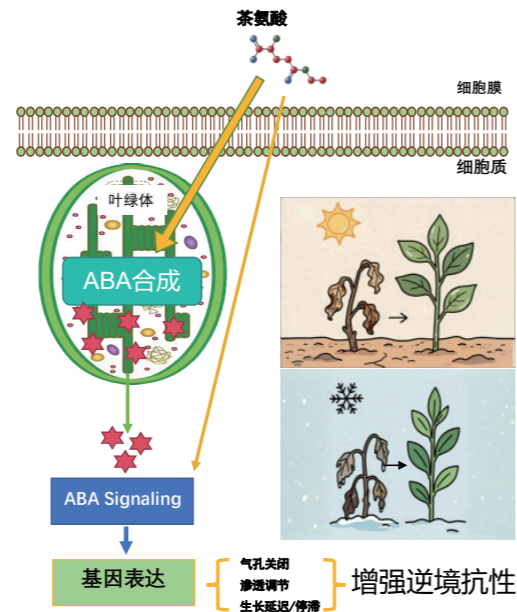
橙皮寡糖源自柑橘类果皮，富含寡糖、果胶及橙皮苷等活性成分，为副产物高值化利用产品。它可提升作物对光温等环境信号的敏感度，优化光形态建成与光保护机制，平衡营养与生殖生长，促进后期营养回流与品质提升。广泛应用于番茄、草莓、柑橘、苹果等果树及蔬菜作物，起到促花保果、提升糖度与风味的作用。



逆境抵抗类

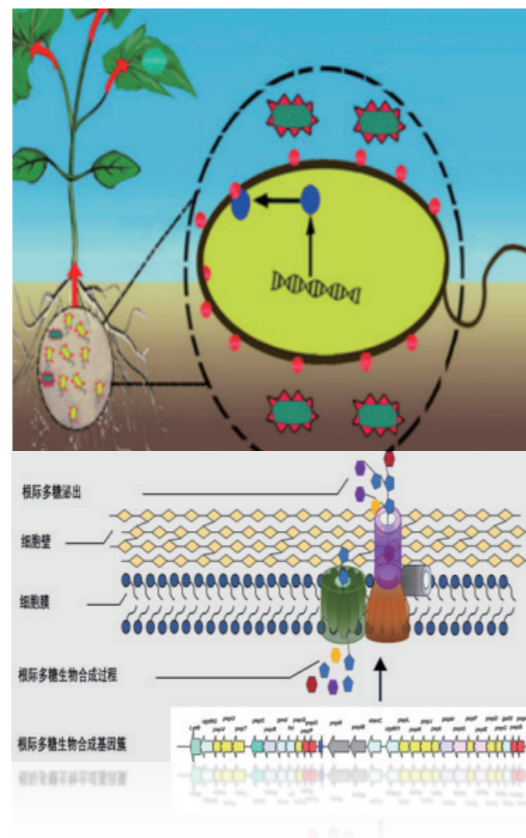
茶氨酸 - 抗逆增产

茶氨酸源自茶叶，采用先进提取工艺保留左旋茶氨酸及多种微量元素，能够激活作物ABA抗逆信号通路，有效清除氧自由基，增强逆境环境胁迫抗性，提升作物抗高温、抗低温、抗干旱能力。植物源游离氨基酸不仅作为营养补充，更参与代谢调控与信号转导，实现增产提质。茶氨酸制剂可叶面喷施或滴灌，广泛用于各类作物，逆境来临前施用可显著缓解胁迫损害。



根际菌多糖 - 提升作物耐受性

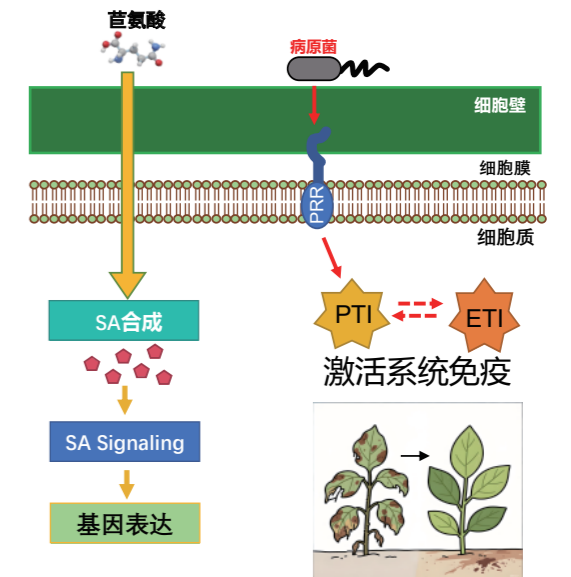
根际多糖来源于植物根际益生菌，富含果糖单元，提供优质碳源，促进根际与叶际益生菌，优化作物环境微生态，其网状结构具有保水保肥独特优势，同时可激活植物内源信号响应，提升土壤酸化、盐渍化、碱化逆境耐受性。可广泛用于蔬菜、水果和粮食作物，适合叶喷、滴灌和飞防等多种应用场景，促进作物逆境条件下稳健生长。



提高免疫类

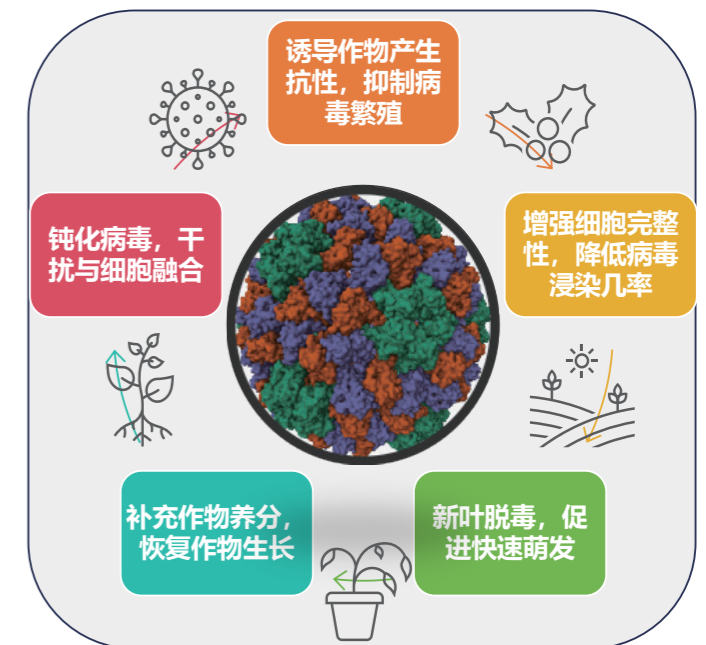
苜蓿酸 - 激活系统免疫，促进作物健康

苜蓿酸提取自琉璃苣，富含游离氨基酸、不饱和脂肪酸及免疫活性成分，是一种天然免疫健康型生物刺激素。其氨基酸成分作为内源激素与风味物质合成前体，全面参与作物生理调控。结合植物源免疫因子，可激活系统抗性，协同增强作物对病害的抵御能力。适用于多种作物，既提供优质氮源，又显著降低设施农业中的病害发生与化学农药用量。



微藻蛋白肽 - 合成生物小肽，诱导病毒免疫

小球藻 (*Chlorella vulgaris*) 是一种单细胞绿藻，营养成分极为丰富，被誉为“天然绿色营养库”。其主要富含蛋白质含量可达干重的50%-60%，是优质的功能性小肽来源。微藻蛋白肽中的天然大分子激活作物防御性激素分泌，保持细胞完整性，增加细胞壁厚度，降低病毒入侵风险。富含氨基酸、有机质等营养物质，能够快速补充作物营养，恢复侵染作物生长，促进新叶脱毒。





新品上市

天然生物刺激素

茂动®

全球唯一五项国内外专利的多功能生物刺激素

ZL202010065033.X ZL202010065021.7 ZL202110405958.9
US11,732,056B2 BR112022014243-9

应用生物刺激素集成技术融合

4大关键功能生物刺激素

核心载体
花粉多糖

1 GFB
生长因子生物刺激素

3 STB
抗逆因子生物刺激素

2 PSB
光合作用生物刺激素

4 CSB
转色增糖生物刺激素



天然生物刺激素 茂动®

技术指标

有机质≥200g/L, N+P₂O₅+K₂O≥100g/L (N: 40g/L, K₂O: 60g/L)
花粉多糖≥2% 检测标准: Q/915101312143536291-103-2024

产品规格

200ml*40瓶 1L*10瓶 200L 1000L

产品简介

本品以源自天然花粉的生物刺激素花粉提取物为主要功能物质和核心载体, 花粉提取物源于植物, 用于植物效果更迅速、安全性更高、作物相容性更好, 同时本产品富含多种植物源生物刺激素, 促进作物生根提苗, 快速提升营养吸收转化效率, 增强作物对逆境的抵抗能力, 加强干物质积累, 提高作物产量。

产品特点

- 1、富含植物花粉提取物, 通过促进类黄酮、谷胱甘肽代谢和苯丙烷类物质的生物合成, 激活作物根部细胞分化, 有效促进根系发育, 根多、根壮, 并有效维护根系。
- 2、富含GFB-生长因子生物刺激素, 可促进作物快速生根, 提高根系对养分和水分的吸收利用, 提高肥料的吸收利用率, 改善作物品质, 提高产量。
- 3、富含STB-抗逆因子生物刺激素, 促进植物抗逆响应, 诱导脯氨酸、可溶性糖等抗胁迫代谢物累积, 提高作物对高温、干旱、低温、盐碱等环境胁迫的抵抗力, 减少环境影响、增加作物产量。
- 4、富含PSB-光合作用生物刺激素, 提升植物光合作用效率和光合作用强度, 增强植物CO₂吸收和合成代谢, 促进叶片转绿和果实膨大。同时含有CSB-转色增糖生物刺激素, 诱导植物中花色苷的合成和果实可溶性糖累积, 为果实提供足够量的干物质积累, 提升水果品质, 不裂果、不掉果、不软果。

使用方法

大田作物、叶菜类、茄果类、瓜类叶喷300-500倍, 滴灌500-1000ml/亩

案例效果



天然生物刺激素 果力蓓®

全球唯一七项国内外专利的天然膨大的生物刺激素

ZL202010065033.X ZL202010065021.7 ZL202011393416.6
ZL202110405958.9 ZL202210366186.7 US11,732,056B2
BR112022014243-9

应用生物刺激素集成技术融合

2大关键功能生物刺激素

核心载体
花粉多糖

1 CKB

细胞增殖生物刺激素



2 STB

抗逆因子生物刺激素

天然生物刺激素 果力蓓®

技术指标

有机质≥200g/L, N+P₂O₅+K₂O≥100g/L (N: 40g/L, K₂O: 60g/L)
花粉多糖≥2% 检测标准: Q/915101312143536291-103-2024

产品规格

200ml*40瓶 1L*10瓶 200L 1000L

产品简介

本品以源自天然花粉的生物刺激素花粉提取物为主要功能物质，花粉提取物源于植物，用于植物，效果迅速、安全性高、作物相容性好，本品富含多种植物源生物刺激素，可快速促进地下块根块茎作物安全膨大，同时可增强地下块根块茎类作物对不良环境的抵抗能力，加强干物质累积，改善品质提高产量。

产品特点

- 1、富含植物花粉提取物，通过促进类黄酮、谷胱甘肽代谢和苯丙烷类物质的生物合成，激活作物根部细胞分化，有效促进根系发育，根多、根壮，并有效修护根系。
- 2、富含植物源CKB-细胞增殖生物刺激素，可促进根茎部位的快速膨大，调节营养物质运输，增加淀粉、膳食纤维、蛋白质等营养物质在根茎部位累积，果实均匀膨大，增加产量。
- 3、富含植物源STB-抗逆因子生物刺激素，促进植物抗逆响应，诱导脯氨酸、可溶性糖等抗胁迫代谢物累积，提高作物对高温、干旱、低温、盐碱等环境胁迫的抵抗力，增加产量。
- 4、提高初级和次级代谢产物含量，促进中药材有效成分累积，提升中药材药用价值。

使用方法

地下块根块茎类作物，膨大初期、快速膨大期，叶喷300-500倍，滴灌300-500ml/亩。

案例效果



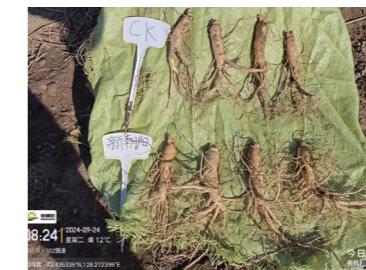
山东省昌邑市



河北省承德市



河南省正阳县



吉林省敦化市